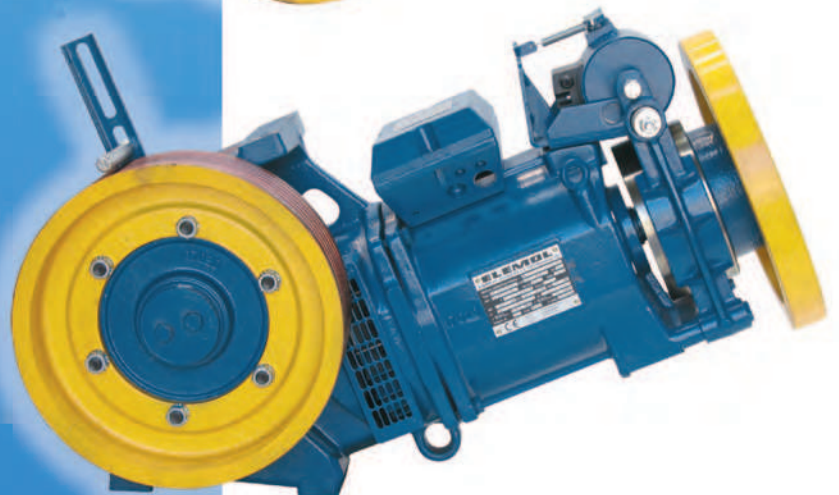


ATTENZIONE: OLIO SINTETICO  
ATTENTION: SYNTHETIC OIL  
ATTENTION: HUILE DE SYNTHÈSE  
ACHTUNG: SYNTHETIKOEL

**MONTANARI PENTA**



Dati Generali	General data	Données générales	Hauptdaten
Argano PENTA	Argano PENTA	Argano PENTA	Argano PENTA
Carico statico	Static Load	Charge Statique	Statische Belastung
kg. 3000 max.	kg. 3000 max.	kg. 3000 max.	kg. 3000 max.
Rapporti	Ratios	Rapports	Übersetzung
1/55 1/46 1/37 2/71 2/55 3/47	1/55 1/46 1/37 2/71 2/55 3/47	1/55 1/46 1/37 2/71 2/55 3/47	1/55 1/46 1/37 2/71 2/55 3/47
Capacità olio	Oil capacity	Capacite huile	Oelmenge
3 L.	3 L.	3 L.	3 L.
Peso argano senza puleggia e volano	Gear weight without sheave and fly-wheel	Poids treuil sans poulie et volant	Getriebe Gewicht ohne Treibscheibe und Kranz
210 kg.	210 kg.	210 kg.	210 kg.
Momento di inerzia J	Moment of inertia J	Momente d'inertie J	Massentrageheits Moment J
0.06 kgm <sup>2</sup>	0.06 kgm <sup>2</sup>	0.06 kgm <sup>2</sup>	0.06 kgm <sup>2</sup>

**Optional:**

- Dispositivo motorizzato per manovra di emergenza 195 Watts 24 volts D.C. completo di leva per l'innesto a distanza con cavo lungo 3,5 m.
- Leva per apertura a distanza del freno con cavo lungo 3,5 m.
- Encoder Standard con 1024 impulsi/giro bidirezionale + traccia 0, con doppia uscita PushPull e Line Driver completo di cavo lunghezza 7 m.
- Morsetto blocca fune.

**Optional:**

- Motorised device for emergency manoeuvres 195 Watts 24 Volts D.C., including remote clutch with 3,5 metre-long cable.
- Lever for remote brake opening with 3,5 metre-long cable.
- Standard Encoder with 1024 impulses/turns two-way + signal 0, with double Push-Pull exit and Line Driver fitted with 7 metre-long cable.
- Cable clamp

**Optional:**

- Dispositif motorisé pour manoeuvre d'urgence 195 Watts 24 volts D.C. équipé de levier pour l'embrayage à distance avec câble de 3,5 m de long.
- Levier pour ouverture à distance du frein avec câble de 3,5 m de long .
- Encoder Standard avec 1024 impulsions/tour bidirectionnel + signal 0, avec double sortie Push-Pull et Line Driver équipé de câble de 7 m de long.
- Serre-câbles.

**Optional:**

- Motorgetriebene Vorrichtung als Notbetätigung 195 Watt 24 Volt D.C. mit Hebel für den Ferneingriff mit 3,5 Meter langem Kabel.
- Hebel für das Fernöffnen der Bremse mit 3,5 Meter langem Kabel.
- Standard – Encoder mit 1024 Impulsen/Umdrehung bidirektional + 0 Signal, mit doppeltem Ausgang Push-Pull und Line Driver mit 7 Meter langem Kabel.
- Seilblockierklemme.







Portate in (daN). Con motori 4/16 poli, 1380/340 R.P.M., tiro 1:1  
Loads in (daN) with motors 4/16 poles, 1380/340 R.P.M., roping 1:1

Charges en (daN.) avec moteurs 4/16 poles, 1380/340 R.P.M., mouflage 1:1  
Nutzlasten in (daN.) mit 4/16 poligen Motoren, 1380/340 R.P.M., Zug 1:1

Puleggia Sheave Poulie Treibscheibe	Rapporto Ratio Rapport Uebersetzung	Rendimento Efficiency Rendement Wirkungsgrad		Potenze (kW.) Power (kW.) Puissances (kW.) Leistungen (kW.)		3	3,7	4,4	4,9	5,5	5,9	6,6	7,4
		0,8	0,8										
		Vel. Syn. Sync Speed Syn. Vitesse Syn. Geschwindigkeit	Vel. Asyn. Async Speed Async Vitesse Asyn. Geschwindigkeit										
		mt/sec	mt/sec										
360	1/55	0,51	0,47	592	730	868	908						
400	1/55	0,57	0,53	533	657	781	818						
360	1/46	0,61	0,57	523	646	768							
450	1/55	0,64	0,59	474	584	695	727						
400	1/46	0,68	0,63	471	581	691							
480	1/55	0,69	0,63	444	548	651	681						
520	1/55	0,74	0,68	410	505	601	629						
360	1/37	0,76	0,70	478	589	701	781	876	940	1051			
450	1/46	0,77	0,71	419	516	614							
550	1/55	0,79	0,72	387	478	568	595						
360	2/71	0,80	0,73	415	512	608	678	761	816	913	1023		
480	1/46	0,82	0,75	393	484	576							
580	1/55	0,83	0,76	367	453	539	564						
400	1/37	0,85	0,78	430	530	631	703	789	846	946			
600	1/55	0,86	0,79	355	438	521	545						
400	2/71	0,88	0,81	373	461	548	610	685	734	821	921		
520	1/46	0,89	0,82	362	447	531							
550	1/46	0,94	0,86	343	423	502							
450	1/37	0,96	0,88	382	472	561	624	701	752	841			
580	1/46	0,99	0,91	325	401	476							
450	2/71	1,00	0,92	332	409	487	542	608	653	730	819		
600	1/46	1,02	0,94	314	387	461							
480	1/37	1,02	0,94	358	442	526	585	657	705	789			
360	2/55	1,03	0,95	330	407	484	539	605	649	726	756		
480	2/71	1,06	0,98	311	384	456	508	570	612	685	768		
520	1/37	1,10	1,02	331	408	485	540	607	651	728			
400	2/55	1,14	1,05	297	366	435	485	544	584	653	680		
520	2/71	1,15	1,06	287	354	421	469	527	565	632	708		
550	1/37	1,17	1,07	313	386	459	511	573	615	688			
550	2/71	1,22	1,12	272	335	398	444	498	534	597	670		
580	1/37	1,23	1,13	297	366	435	485	544	583	653			
600	1/37	1,27	1,17	287	354	421	468	526	564	631			
580	2/71	1,28	1,18	258	318	378	421	472	506	567	635		
450	2/55	1,29	1,18	264	325	387	431	484	519	581	604		
600	2/71	1,33	1,22	249	307	365	407	456	490	548	614		
480	2/55	1,37	1,26	247	305	363	404	454	487	544	567		
520	2/55	1,49	1,37	228	282	335	373	419	449	502	523		
550	2/55	1,57	1,45	216	266	317	353	396	425	475	495		
580	2/55	1,66	1,52	205	252	300	334	375	403	450	469		
600	2/55	1,71	1,58	198	244	290	323	363	389	435	453		
360	3/47	1,80	1,66	207	256	304	338	380	407	456	511		
400	3/47	2,01	1,84	186	230	273	305	342	367	410	460		
450	3/47	2,26	2,08	166	204	243	271	304	326	365	409		
480	3/47	2,41	2,21	155	192	228	254	285	306	342	383		
520	3/47	2,61	2,40	143	177	210	234	263	282	316	354		
550	3/47	2,76	2,54	136	167	199	221	249	267	298	334		
580	3/47	2,91	2,68	129	159	189	210	236	253	283	317		
600	3/47	3,01	2,77	124	153	182	203	228	244	273	307		



Portate in (daN). Con motori 4 poli, VVVF, 1500 R.P.M., tiro 1:1  
Loads in (daN) with motors 4 poles, VVVF, 1500 R.P.M., roping 1:1

Charges en (daN.) avec moteurs 4 poles, VVVF, 1500 R.P.M., mouflage 1:1  
Nutzlasten in (daN.) mit 4 poligen Motoren, VVVF, 1500 R.P.M., Zug 1:1

Portate in (daN). Con motori 6 poli, VVVF, 1000 R.P.M., tiro 1:1  
Loads in (daN) with motors 6 poles, VVVF, 1000 R.P.M., roping 1:1

Charges en (daN.) avec moteurs 6 poles, VVVF, 1000 R.P.M., mouflage 1:1  
Nutzlasten in (daN.) mit 6 poligen Motoren, VVVF, 1000 R.P.M., Zug 1:1

Rendimento  
Efficiency  
Rendement 0,8  
Wirkungsgrad

Potenze (kW.)  
Power (kW.)  
Puissances (kW.)  
Leistungen (kW.)

Rendimento  
Efficiency  
Rendement 0,8  
Wirkungsgrad

Potenze (kW.)  
Power (kW.)  
Puissances (kW.)  
Leistungen (kW.)

Puleggia Sheave Poulie Treibscheibe Rapporto Ratio Rapport Uebersetzung Vel. Syn. Sync Speed Sync Vitesse Syn. Geschwindigkeit Vel. Asyn. Async Speed Async Vitesse Asyn. Geschwindigkeit	3	4	5,5	7,5	9
--	---	---	-----	-----	---

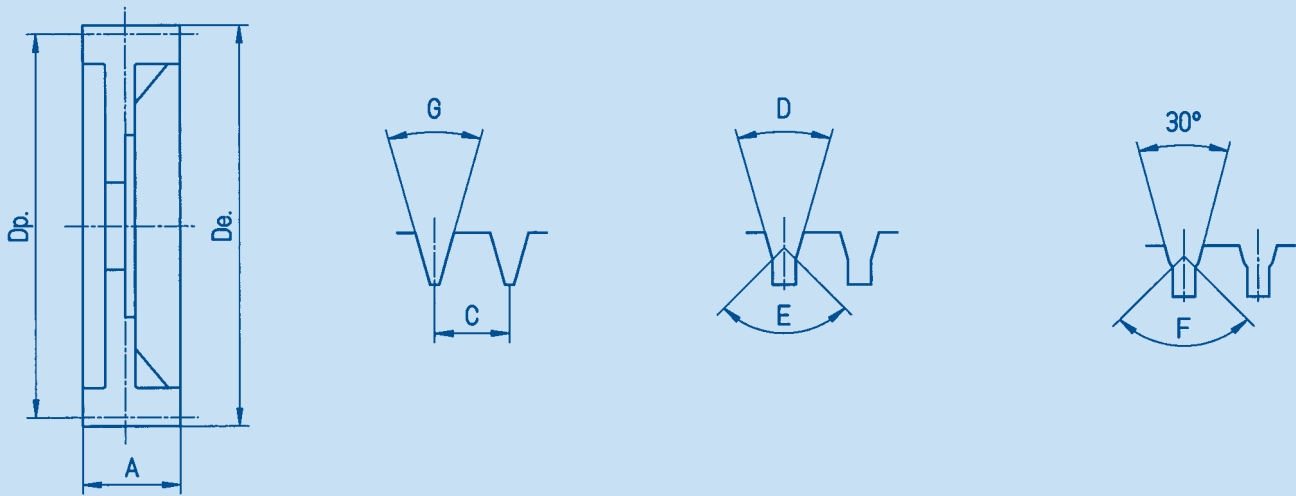
	ml/sec	mt/sec						
360	1/55	0,51	0,49	688	917			
400	1/55	0,57	0,54	619	826			
360	1/46	0,61	0,58	608	765			
450	1/55	0,64	0,61	550	734			
400	1/46	0,68	0,65	547	689			
480	1/55	0,69	0,65	516	688			
520	1/55	0,74	0,71	476	635			
360	1/37	0,76	0,73	555	741	1018	1050	
450	1/46	0,77	0,73	487	612			
550	1/55	0,79	0,75	450	600			
360	2/71	0,80	0,76	482	643	884	1120	
480	1/46	0,82	0,78	456	574			
580	1/55	0,83	0,79	427	569			
400	1/37	0,85	0,81	500	666	916	945	
600	1/55	0,86	0,81	413	550			
400	2/71	0,88	0,84	434	579	795	1008	
520	1/46	0,89	0,84	421	530			
550	1/46	0,94	0,89	398	501			
450	1/37	0,96	0,91	444	592	815	840	
580	1/46	0,99	0,94	378	475			
450	2/71	1,00	0,95	386	514	707	896	
600	1/46	1,02	0,97	365	459			
480	1/37	1,02	0,97	417	555	764	787	
360	2/55	1,03	0,98	383	511	703	756	
480	2/71	1,06	1,01	362	482	663	840	
520	1/37	1,10	1,05	384	513	705	727	
400	2/55	1,14	1,09	345	460	632	680	
520	2/71	1,15	1,09	334	445	612	775	
550	1/37	1,17	1,11	364	485	666	687	
550	2/71	1,22	1,16	316	421	579	733	
580	1/37	1,23	1,17	345	460	632	652	
600	1/37	1,27	1,21	333	444	611	630	
580	2/71	1,28	1,22	299	399	549	695	
450	2/55	1,29	1,22	307	409	562	604	
600	2/71	1,33	1,26	289	386	530	672	
480	2/55	1,37	1,30	287	383	527	567	
520	2/55	1,49	1,41	265	354	486	523	
550	2/55	1,57	1,49	251	335	460	495	
580	2/55	1,66	1,57	238	317	436	469	
600	2/55	1,71	1,63	230	307	422	453	
360	3/47	1,80	1,71	241	321	441	602	722
400	3/47	2,01	1,91	217	289	397	542	650
450	3/47	2,26	2,14	193	257	353	482	578
480	3/47	2,41	2,29	181	241	331	451	542
520	3/47	2,61	2,48	167	222	306	417	500
550	3/47	2,76	2,62	158	210	289	394	473
580	3/47	2,91	2,76	149	199	274	374	448
600	3/47	3,01	2,86	144	193	265	361	433

Puleggia Sheave Poulie Treibscheibe Rapporto Ratio Rapport Uebersetzung Vel. Syn. Sync Speed Sync Vitesse Syn. Geschwindigkeit Vel. Asyn. Async Speed Async Vitesse Asyn. Geschwindigkeit	3	4
--	---	---

	ml/sec	mt/sec			
360	1/55	0,34	0,33	908	
400	1/55	0,38	0,36	818	
360	1/46	0,41	0,39	765	
450	1/55	0,43	0,41	727	
400	1/46	0,46	0,43	689	
480	1/55	0,46	0,43	681	
520	1/55	0,50	0,47	629	
360	1/37	0,51	0,48	823	1050
450	1/46	0,51	0,49	612	
550	1/55	0,52	0,50	595	
360	2/71	0,53	0,50	714	952
480	1/46	0,55	0,52	574	
580	1/55	0,55	0,52	564	
400	1/37	0,57	0,54	741	945
600	1/55	0,57	0,54	545	
400	2/71	0,59	0,56	642	856
520	1/46	0,59	0,56	530	
550	1/46	0,63	0,59	501	
450	1/37	0,64	0,60	659	840
580	1/46	0,66	0,63	475	
450	2/71	0,66	0,63	571	761
600	1/46	0,68	0,65	459	
480	1/37	0,68	0,65	617	787
360	2/55	0,69	0,65	553	737
480	2/71	0,71	0,67	535	714
520	1/37	0,74	0,70	570	727
400	2/55	0,76	0,72	498	663
520	2/71	0,77	0,73	494	659
550	1/37	0,78	0,74	539	687
550	2/71	0,81	0,77	467	623
580	1/37	0,82	0,78	511	652
600	1/37	0,85	0,81	494	630
580	2/71	0,86	0,81	443	591
450	2/55	0,86	0,81	442	590
600	2/71	0,88	0,84	428	571
480	2/55	0,91	0,87	415	553
520	2/55	0,99	0,94	383	510
550	2/55	1,05	0,99	362	482
580	2/55	1,10	1,05	343	458
600	2/55	1,14	1,09	332	442
360	3/47	1,20	1,14	353	470
400	3/47	1,34	1,27	317	423
450	3/47	1,50	1,43	282	376
480	3/47	1,60	1,52	265	353
520	3/47	1,74	1,65	244	326
550	3/47	1,84	1,75	231	308
580	3/47	1,94	1,84	219	292
600	3/47	2,01	1,91	212	282



**PULEGGE DI TRAZIONE**  
**TRACTION SHEAVES**  
**POULIES DE TRACTION**  
**TREIBSCHEIBEN**

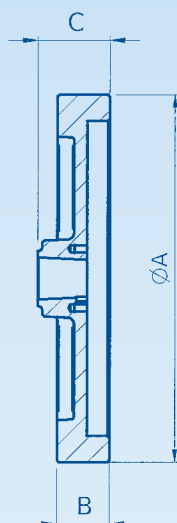


Gole speciali a richiesta - Special grooves upon request - Gorges spéciales sur demande - Spezialrillen auf Anfrage

ARGANO GEAR TREUIL GETRIEBE	DP	DE	N°	3		4		5		6		8		
				8-12	13-15	8-12	13-15	8-12	13-15	8-12	13-15	8-12	13-15	
	(mm)	(mm)	C	17	20	17	20	17	20	17				
M65 M73 PENTA	360	365	A	60	80	80	95	95	115	115				
	400	405		60	80	80	95	95	115	115				
	450	455		60	80	80	95	95	115	115				
	480	485		60	80	80	95	95	115	115				
	520	525		60	80	80	95	95	115	115				
	550	555		60	80	80	95	95	115	115				
	580	585		60	80	80	95	95	115	115				
	600	605		60	80	80	95	95	115	115				
M75 M83 M85 M93 M98 M104 M109	450	455	A	80	80	80	95	95	115	115	135	145	180	
	480	485		80	80	80	95	95	115	115	135	145	180	
	520	525		80	80	80	95	95	115	115	135	145	180	
	550	555		80	80	80	95	95	115	115	135	145	180	
	580	585		80	80	80	95	95	115	115	135	145	180	
	600	605		80	80	80	95	95	115	115	135	145	180	
	650	655					95	95	115	115	135	145	180	
	700	705					95	95	115	115	135	145	180	
	750	755					95	95	115	115	135	145	180	
	800	805					95	95	115	115	135	145	180	

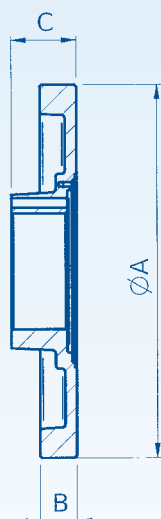


**CARATTERISTICHE VOLANI SUPPLEMENTARI**  
**ADDITIONAL FLYWHEELS TECH. FEATURES**  
**DESCRIPTIF VOLANTS SUPPLÉMENTAIRES**  
**SCHWUNGSCHLEIBENMASSBLATT**



**VOLANI SUPPLEMENTARI**  
**M65 - M73-M75-M83-M93-M98-M104-M106**

TIPO - TYPE TYPE - TYP	ø A (mm)	B (mm)	C (mm)	J (Kgm <sup>2</sup> )
P0	300	35	55	0,014
IN 0.1	310	45	63	0,175
IN 0.2	310	50	68	0,207
IN 1	350	50	68	0,354
IN 1.1	366	50	68	0,505
IN 2	385	50	68	0,638
IN 3	410	58	76	0,956
IN 4	440	58	76	1,340
IND01	200	60	70	0,043



**VOLANI SUPPLEMENTARI**  
**PENTA - PENTA 830**

TIPO - TYPE TYPE - TYP	ø A (mm)	B (mm)	C (mm)	J (Kgm <sup>2</sup> )
PV0	380,5	35	62	0,14
PV 0.1	309	35	62	0,143
PV 0.2	314	35	62	0,158
PV 1	356	35	62	0,266
PV 1.1	372,5	35	62	0,391
PV 2	395,5	35	62	0,47
PV 3	410	45	67	0,735
PVS 4	409,5	37,5	64,5	0,608

**JKGm.2**

M65	M73	M75	PENTA	M83	M85	M93	M98	M104	M109
0,02	0,06	0,06	0,06	0,11	0,11	0,25	0,34	0,36	1,48

