

Portate in (daN). Con motori 4/16 poli, 1380/340 R.P.M., tiro 1:1
 Loads in (daN) with motors 4/16 poles, 1380/340 R.P.M., roping 1:1
 Charges en (daN.) avec moteurs 4/16 poles, 1380/340 R.P.M., mouflage 1:1
 Nutzlasten in (daN.) mit 4/16 poligen Motoren, 1380/340 R.P.M., Zug 1:1

Puleggia Sheave Poulie Treibscheibe Rapporto Ratio Rapport Uebersetzung Vel. Syn. Sync Speed Syn. Vitesse Syn. Geschwindigkeit Vel. Asyn. Asyn. Speed Asyn. Vitesse Asyn. Geschwindigkeit		Rendimento Efficiency Rendement Wirkungsgrad	0,8	Potenze (kW.) Power (kW.) Puissances (kW.) Leistungen (kW.)		13,2	14,7	16,2	17,6	19,9	22,1	25,7	29,4	33,2	36,9	40,5	47
				mt/sec	mt/sec												
450	1/71	0,50	0,46	2729	3039	3349	3638	3733									
480	1/71	0,53	0,49	2558	2849	3139	3411	3500									
450	1/65	0,54	0,50	2568	2860	3152	3424	3872									
520	1/71	0,58	0,53	2361	2630	2898	3148	3231									
480	1/65	0,58	0,53	2408	2681	2955	3210	3630									
550	1/71	0,61	0,56	2232	2486	2740	2977	3055									
520	1/65	0,63	0,58	2223	2475	2728	2963	3351									
580	1/71	0,64	0,59	2117	2358	2598	2823	2897									
600	1/71	0,66	0,61	2046	2279	2511	2729	2800									
550	1/65	0,66	0,61	2101	2340	2579	2802	3168									
580	1/65	0,70	0,64	1993	2219	2446	2657	3004									
650	1/71	0,72	0,66	1889	2104	2318	2519	2585									
600	1/65	0,72	0,67	1926	2145	2364	2568	2904									
450	1/49	0,72	0,66	2016	2245	2474	2688	3039	3375	3674							
700	1/71	0,77	0,71	1754	1953	2153	2339	2400									
480	1/49	0,77	0,71	1890	2104	2319	2520	2849	3164	3444							
650	1/65	0,79	0,72	1778	1980	2182	2371	2681									
750	1/71	0,83	0,76	1637	1823	2009	2183	2240									
520	1/49	0,83	0,77	1744	1943	2141	2326	2630	2920	3179							
700	1/65	0,85	0,78	1651	1839	2026	2201	2489									
800	1/71	0,88	0,81	1535	1709	1884	2046	2100									
550	1/49	0,88	0,81	1649	1837	2024	2199	2486	2761	3006							
750	1/65	0,91	0,83	1541	1716	1891	2055	2323									
580	1/49	0,93	0,86	1564	1742	1919	2085	2358	2618	2850							
600	1/49	0,96	0,88	1512	1684	1855	2016	2279	2531	2755							
800	1/65	0,97	0,89	1445	1609	1773	1926	2178									
650	1/49	1,04	0,96	1395	1554	1713	1861	2104	2336	2543							
450	2/63	1,12	1,03	1449	1614	1779	1932	2185	2426	2822	3103						
700	1/49	1,12	1,03	1296	1443	1590	1728	1953	2169	2362							
480	2/63	1,20	1,10	1359	1513	1667	1812	2048	2275	2645	2909						
750	1/49	1,20	1,11	1209	1347	1484	1613	1823	2025	2204							
800	1/49	1,28	1,18	1134	1263	1391	1512	1709	1898	2066							
520	2/63	1,30	1,19	1254	1397	1539	1672	1891	2100	2442	2685						
450	2/53	1,33	1,23	1090	1214	1338	1453	1643	1825	2122	2428	2742	3047	3162			
550	2/63	1,37	1,26	1186	1320	1455	1581	1788	1985	2309	2538						
480	2/53	1,42	1,31	1022	1138	1254	1363	1541	1711	1990	2276	2570	2857	2964			
580	2/63	1,45	1,33	1124	1252	1380	1499	1695	1883	2189	2407						
600	2/63	1,50	1,38	1087	1210	1334	1449	1639	1820	2116	2327						
520	2/53	1,54	1,42	943	1051	1158	1258	1422	1579	1837	2101	2373	2637	2736			
650	2/63	1,62	1,49	1003	1117	1231	1338	1513	1680	1953	2148						
550	2/53	1,63	1,50	892	993	1095	1189	1345	1493	1737	1987	2243	2493	2587			
580	2/53	1,72	1,58	846	942	1038	1128	1275	1416	1647	1884	2127	2364	2453			
700	2/63	1,75	1,61	932	1038	1143	1242	1405	1560	1814	1995						
600	2/53	1,78	1,64	818	910	1003	1090	1233	1369	1592	1821	2056	2286	2371			
750	2/63	1,87	1,72	870	968	1067	1159	1311	1456	1693	1862						
650	2/53	1,93	1,77	755	840	926	1006	1138	1264	1469	1681	1898	2110	2189			
800	2/63	1,99	1,84	815	908	1000	1087	1229	1365	1587	1745						
700	2/53	2,07	1,91	701	780	860	934	1056	1173	1364	1561	1763	1959	2032			
450	4/67	2,11	1,94	807	899	990	1076	1216	1351	1571	1797	2029	2256	2476	2860		
750	2/53	2,22	2,04	654	728	803	872	986	1095	1273	1457	1645	1828	1897			
480	4/67	2,25	2,07	756	842	928	1009	1140	1266	1473	1685	1903	2115	2321	2681		
800	2/53	2,37	2,18	613	683	753	818	924	1027	1194	1366	1542	1714	1778			
520	4/67	2,44	2,24	698	778	857	931	1053	1169	1360	1555	1756	1952	2142	2475		
550	4/67	2,58	2,37	660	735	810	880	995	1105	1285	1470	1660	1846	2026	2340		
580	4/67	2,72	2,50	626	697	768	835	944	1048	1219	1394	1575	1750	1921	2219		
600	4/67	2,81	2,59	605	674	743	807	912	1013	1178	1348	1522	1692	1857	2145		
650	4/67	3,05	2,80	559	622	686	745	842	935	1088	1244	1405	1562	1714	1980		
700	4/67	3,28	3,02	519	578	637	692	782	868	1010	1155	1305	1450	1592	1839		
750	4/67	3,52	3,24	484	539	594	646	730	811	943	1078	1218	1353	1485	1716		
800	4/67	3,75	3,45	454	505	557	605	684	760	884	1011	1142	1269	1393	1609		



Portate in (daN). Con motori 4 poli VVVF, tiro 1:1
Loads in (daN) with motors 4 poles VVVF, roping 1:1
Charges en (daN.) avec moteurs 4 poles VVVF, mouflage 1:1
Nutzlasten in (daN.) mit 4 poligen Motoren VVVF, Zug 1:1

Puleggia Sheave Poulie Treilscheibe Rapporto Ratio Rapport Ubersetzung Vel. Syn. Syn. Speed Syn. Vitesse Syn. Geschwindigkeit Vel. Asyn. Asyn. Speed Asyn. Vitesse Asyn. Geschwindigkeit				Rendimento Efficiency Rendement 0,8 Wirkungsgrad		Potenze (kW.) Power (kW.) Puissances (kW.) Leistungen (kW.)		11	13	15	18,5	22	26,2	30	37	44
				mt/sec	mt/sec											
450	1/71	0,50	0,48	2615	3090	3566	3733									
480	1/71	0,53	0,51	2451	2897	3343	3500									
450	1/65	0,54	0,52	2461	2909	3356	3878									
520	1/71	0,58	0,55	2263	2674	3086	3231									
480	1/65	0,58	0,56	2307	2727	3147	3636									
550	1/71	0,61	0,58	2139	2528	2917	3055									
520	1/65	0,63	0,60	2130	2517	2904	3356									
580	1/71	0,64	0,62	2029	2398	2766	2897									
600	1/71	0,66	0,64	1961	2318	2674	2800									
550	1/65	0,66	0,64	2014	2380	2746	3173									
580	1/65	0,70	0,67	1910	2257	2604	3009									
650	1/71	0,72	0,69	1810	2139	2469	2585									
600	1/65	0,72	0,70	1846	2182	2517	2909									
450	1/49	0,72	0,69	1932	2283	2634	3249	3674								
700	1/71	0,77	0,74	1681	1987	2292	2400									
480	1/49	0,77	0,74	1811	2140	2469	3046	3444								
650	1/65	0,79	0,75	1704	2014	2324	2685									
750	1/71	0,83	0,80	1569	1854	2139	2240									
520	1/49	0,83	0,80	1672	1976	2280	2811	3179								
700	1/65	0,85	0,81	1582	1870	2158	2493									
800	1/71	0,88	0,85	1471	1738	2006	2100									
550	1/49	0,88	0,85	1580	1868	2155	2658	3006								
750	1/65	0,91	0,87	1477	1745	2014	2327									
580	1/49	0,93	0,89	1499	1771	2044	2521	2850								
600	1/49	0,96	0,92	1449	1712	1976	2437	2755								
800	1/65	0,97	0,93	1384	1636	1888	2182									
650	1/49	1,04	1,00	1337	1580	1824	2249	2543								
700	1/49	1,12	1,08	1242	1468	1693	2088	2362								
450	2/63	1,12	1,08	1389	1641	1894	2336	2778	3103							
750	1/49	1,20	1,15	1159	1370	1580	1949	2204								
480	2/63	1,20	1,15	1302	1539	1776	2190	2604	2909							
800	1/49	1,28	1,23	1087	1284	1482	1827	2066								
520	2/63	1,30	1,24	1202	1420	1639	2021	2404	2685							
450	2/53	1,33	1,28	1045	1235	1425	1757	2089	2469	2849	3162					
550	2/63	1,37	1,32	1136	1343	1550	1911	2273	2538							
480	2/53	1,42	1,37	979	1157	1336	1647	1959	2315	2671	2964					
580	2/63	1,45	1,39	1078	1273	1469	1812	2155	2407							
600	2/63	1,50	1,44	1042	1231	1420	1752	2083	2327							
520	2/53	1,54	1,48	904	1068	1233	1520	1808	2137	2466	2736					
650	2/63	1,62	1,56	962	1136	1311	1617	1923	2148							
550	2/53	1,63	1,56	855	1010	1166	1438	1709	2020	2331	2587					
580	2/53	1,72	1,65	811	958	1105	1363	1621	1916	2211	2453					
700	2/63	1,75	1,68	893	1055	1217	1502	1786	1995							
600	2/53	1,78	1,71	784	926	1068	1318	1567	1852	2137	2371					
750	2/63	1,87	1,80	833	985	1136	1401	1667	1862							
650	2/53	1,93	1,85	723	855	986	1216	1446	1709	1972	2189					
800	2/63	1,99	1,91	781	923	1065	1314	1562	1745							
700	2/53	2,07	1,99	672	794	916	1129	1343	1587	1832	2032					
450	4/67	2,11	2,03	773	914	1054	1300	1547	1828	2109	2601	2860				
750	2/53	2,22	2,13	627	741	855	1054	1254	1482	1709	1897					
480	4/67	2,25	2,16	725	857	989	1219	1450	1713	1977	2438	2681				
800	2/53	2,37	2,28	588	694	801	988	1175	1389	1603	1778					
520	4/67	2,44	2,34	669	791	913	1125	1338	1582	1825	2251	2475				
550	4/67	2,58	2,48	633	748	863	1064	1265	1495	1725	2128	2340				
580	4/67	2,72	2,61	600	709	818	1009	1200	1418	1636	2018	2219				
600	4/67	2,81	2,70	580	685	791	975	1160	1371	1582	1951	2145				
650	4/67	3,05	2,93	535	633	730	900	1071	1265	1460	1801	1980				
700	4/67	3,28	3,15	497	587	678	836	994	1175	1356	1672	1839				
750	4/67	3,52	3,38	464	548	633	780	928	1097	1265	1561	1716				
800	4/67	3,75	3,60	435	514	593	732	870	1028	1186	1463	1609				

Metodo di calcolo a pagina 92-93 Method of calculation on page 92-93 Méthode de calcul à la page 92-93 Berechnungsmethode auf Seite 92-93



Portate in (daN). Con motori 6/24 poli, 920/220 R.P.M., tiro 1:1
 Loads in (daN) with motors 6/24 poles, 920/220 R.P.M., roping 1:1
 Charges en (daN.) avec moteurs 6/24 poles, 920/220 R.P.M., mouflage 1:1
 Nutzlasten in (daN.) mit 6/24 poligen Motoren, 920/220 R.P.M., Zug 1:1

Puleggia Sheave Poulie	Rapporto Ratio Rapport Übersetzung	Vel. Syn. Syn. Speed Syn. Vitesse Syn. Geschwindigkeit	Vel. Asyn. Asyn. Speed Asyn. Vitesse Asyn. Geschwindigkeit	Rendimento Efficiency Rendement Wirkungsgrad		Potenze (kW.) Power (kW.) Puissances (kW.) Leistungen (kW.)		8,8	10,3	11,8	13,2	14,7	16,2	19,5	23	26,5	33,2
				0,8	0,8												
		mt/sec	mt/sec														
450	1/71	0,33	0,31	2613	3059	3504	3733										
480	1/71	0,35	0,33	2450	2867	3285	3500										
450	1/65	0,36	0,33	2463	2883	3302	3694	3878									
520	1/71	0,38	0,35	2261	2647	3032	3231										
480	1/65	0,39	0,36	2309	2702	3096	3463	3636									
550	1/71	0,41	0,37	2138	2503	2867	3055										
520	1/65	0,42	0,39	2131	2495	2858	3197	3356									
580	1/71	0,43	0,39	2027	2373	2719	2897										
600	1/71	0,44	0,41	1960	2294	2628	2800										
550	1/65	0,44	0,41	2015	2358	2702	3022	3173									
580	1/65	0,47	0,43	1911	2236	2562	2866	3009									
650	1/71	0,48	0,44	1809	2118	2426	2585										
600	1/65	0,48	0,44	1847	2162	2477	2771	2909									
450	1/49	0,48	0,44	1963	2297	2632	2944	3278	3613	3674							
700	1/71	0,52	0,47	1680	1966	2253	2400										
480	1/49	0,51	0,47	1840	2154	2467	2760	3074	3387	3444							
650	1/65	0,52	0,48	1705	1996	2286	2557	2685									
750	1/71	0,55	0,51	1568	1835	2102	2240										
520	1/49	0,56	0,51	1698	1988	2277	2548	2837	3127	3179							
700	1/65	0,56	0,52	1583	1853	2123	2375	2493									
800	1/71	0,59	0,54	1470	1720	1971	2100										
550	1/49	0,59	0,54	1606	1879	2153	2409	2682	2956	3006							
750	1/65	0,60	0,56	1478	1730	1981	2216	2327									
580	1/49	0,62	0,57	1523	1782	2042	2284	2544	2803	2850							
600	1/49	0,64	0,59	1472	1723	1974	2208	2459	2710	2755							
800	1/65	0,64	0,59	1385	1621	1858	2078	2182									
650	1/49	0,69	0,64	1359	1590	1822	2038	2270	2501	2543							
450	2/63	0,75	0,69	1415	1656	1898	2123	2364	2605	3103							
700	1/49	0,75	0,69	1262	1477	1692	1893	2108	2323	2362							
480	2/63	0,80	0,73	1327	1553	1779	1990	2216	2442	2909							
750	1/49	0,80	0,74	1178	1378	1579	1766	1967	2168	2204							
800	1/49	0,85	0,79	1104	1292	1480	1656	1844	2032	2066							
520	2/63	0,86	0,80	1225	1433	1642	1837	2046	2254	2685							
450	2/53	0,89	0,82	1061	1242	1423	1592	1773	1954	2352	2774	3162					
550	2/63	0,91	0,84	1158	1355	1553	1737	1934	2131	2538							
480	2/53	0,95	0,87	995	1165	1334	1493	1662	1832	2205	2601	2964					
580	2/63	0,96	0,89	1098	1285	1472	1647	1834	2021	2407							
600	2/63	1,00	0,92	1061	1242	1423	1592	1773	1954	2327							
520	2/53	1,03	0,95	919	1075	1232	1378	1534	1691	2035	2401	2736					
650	2/63	1,08	0,99	980	1147	1314	1470	1637	1804	2148							
550	2/53	1,09	1,00	868	1016	1164	1303	1451	1599	1924	2270	2587					
580	2/53	1,15	1,05	824	964	1104	1235	1376	1516	1825	2152	2453					
700	2/63	1,16	1,07	910	1065	1220	1365	1520	1675	1995							
600	2/53	1,19	1,09	796	932	1067	1194	1330	1465	1764	2081	2371					
750	2/63	1,25	1,15	849	994	1139	1274	1418	1563	1862							
650	2/53	1,28	1,18	735	860	985	1102	1227	1353	1628	1921	2189					
800	2/63	1,33	1,22	796	932	1067	1194	1330	1465	1745							
700	2/53	1,38	1,27	682	799	915	1024	1140	1256	1512	1783	2032					
450	4/67	1,41	1,29	798	934	1070	1197	1333	1469	1768	2085	2403	2860				
750	2/53	1,48	1,36	637	745	854	955	1064	1172	1411	1664	1897					
480	4/67	1,50	1,38	748	875	1003	1122	1249	1377	1657	1955	2252	2681				
800	2/53	1,58	1,45	597	699	801	896	997	1099	1323	1560	1778					
520	4/67	1,63	1,50	690	808	926	1036	1153	1271	1530	1805	2079	2475				
550	4/67	1,72	1,58	653	764	875	979	1090	1202	1446	1706	1966	2340				
580	4/67	1,81	1,67	619	725	830	929	1034	1140	1372	1618	1864	2219				
600	4/67	1,88	1,73	598	700	802	898	1000	1102	1326	1564	1802	2145				
650	4/67	2,03	1,87	552	646	741	829	923	1017	1224	1444	1663	1980				
700	4/67	2,19	2,01	513	600	688	769	857	944	1137	1340	1544	1839				
750	4/67	2,34	2,16	479	560	642	718	800	881	1061	1251	1442	1716				
800	4/67	2,50	2,30	449	525	602	673	750	826	994	1173	1351	1609				

Metodo di calcolo a pagina 92-93 Method of calculation on page 92-93 Méthode de calcul à la page 92-93 Berechnungsmethode auf Seite 92-93



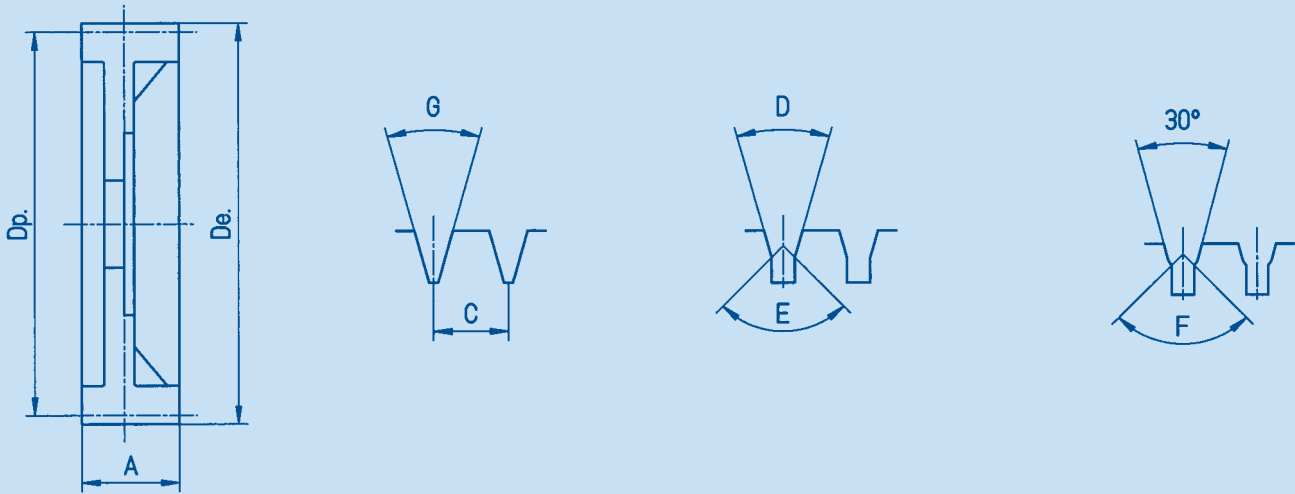
Portate in (daN). Con motori 6 poli VVVF, tiro 1:1
 Loads in (daN) with motors 6 poles VVVF, roping 1:1
 Charges en (daN.) avec moteurs 6 poles VVVF, mouflage 1:1
 Nutzlasten in (daN.) mit 6 poligen Motoren VVVF, Zug 1:1

Puleggia Sheave Poulie Treilscheibe Rapporto Ratio Rapport Uebersetzung Vel. Syn. Sync Speed Syn. Vitesse Syn. Geschwindigkeit Vel. Asyn. Async Speed Asyn. Vitesse Asyn. Geschwindigkeit		Rendimento Efficiency Rendement Wirkungsgrad	0,8	Potenze (kW.) Power (kW.) Puissances (kW.) Leistungen (kW.)		7,5	9	11	13	15	18,5	22	26	30
				mt/sec	mt/sec									
450	1/71	0,33	0,32	2561	3074	3733								
480	1/71	0,35	0,34	2401	2881	3500								
450	1/65	0,36	0,35	2414	2897	3540	3878							
520	1/71	0,38	0,37	2216	2660	3231								
480	1/65	0,39	0,37	2263	2715	3319	3636							
550	1/71	0,41	0,39	2096	2515	3055								
520	1/65	0,42	0,40	2089	2507	3064	3356							
580	1/71	0,43	0,41	1987	2385	2897								
600	1/71	0,44	0,42	1921	2305	2800								
550	1/65	0,44	0,43	1975	2370	2897	3173							
580	1/65	0,47	0,45	1873	2247	2747	3009							
650	1/71	0,48	0,46	1773	2128	2585								
600	1/65	0,48	0,46	1810	2172	2655	2909							
450	1/49	0,48	0,46	1924	2308	2821	3334	3674						
700	1/71	0,52	0,50	1647	1976	2400								
480	1/49	0,51	0,49	1803	2164	2645	3126	3444						
650	1/65	0,52	0,50	1671	2005	2451	2685							
750	1/71	0,55	0,53	1537	1844	2240								
520	1/49	0,56	0,53	1665	1998	2441	2885	3179						
700	1/65	0,56	0,54	1552	1862	2276	2493							
800	1/71	0,59	0,57	1441	1729	2100								
550	1/49	0,59	0,56	1574	1889	2308	2728	3006						
750	1/65	0,60	0,58	1448	1738	2124	2327							
580	1/49	0,62	0,59	1492	1791	2189	2587	2850						
600	1/49	0,64	0,62	1443	1731	2116	2501	2755						
800	1/65	0,64	0,62	1358	1629	1991	2182							
650	1/49	0,69	0,67	1332	1598	1953	2308	2543						
700	1/49	0,75	0,72	1237	1484	1814	2143	2362						
450	2/63	0,75	0,72	1387	1664	2034	2404	2774	3103					
750	1/49	0,80	0,77	1154	1385	1693	2001	2204						
480	2/63	0,80	0,77	1300	1560	1907	2254	2601	2909					
800	1/49	0,85	0,82	1082	1298	1587	1876	2066						
520	2/63	0,86	0,83	1200	1440	1760	2080	2401	2685					
450	2/53	0,89	0,85	1040	1248	1526	1803	2081	2566	3052	3162			
550	2/63	0,91	0,88	1135	1362	1664	1967	2270	2538					
480	2/53	0,95	0,91	975	1170	1430	1691	1951	2406	2861	2964			
580	2/63	0,96	0,93	1076	1291	1578	1865	2152	2407					
600	2/63	1,00	0,96	1040	1248	1526	1803	2080	2327					
520	2/53	1,03	0,99	900	1080	1320	1560	1801	2221	2641	2736			
650	2/63	1,08	1,04	960	1152	1408	1664	1920	2148					
550	2/53	1,09	1,04	851	1021	1248	1475	1702	2100	2497	2587			
580	2/53	1,15	1,10	807	969	1184	1399	1614	1991	2368	2453			
700	2/63	1,16	1,12	892	1070	1308	1546	1783	1995					
600	2/53	1,19	1,14	780	936	1144	1352	1560	1925	2289	2371			
750	2/63	1,25	1,20	832	999	1221	1442	1664	1862					
650	2/53	1,28	1,23	720	864	1056	1248	1440	1777	2113	2189			
800	2/63	1,33	1,28	780	936	1144	1352	1560	1745					
700	2/53	1,38	1,33	669	803	981	1159	1338	1650	1962	2032			
450	4/67	1,41	1,35	782	938	1147	1355	1564	1929	2294	2711	2860		
750	2/53	1,48	1,42	624	749	915	1082	1248	1540	1831	1897			
480	4/67	1,50	1,44	733	880	1075	1271	1466	1808	2150	2541	2681		
800	2/53	1,58	1,52	585	702	858	1014	1170	1443	1717	1778			
520	4/67	1,63	1,56	677	812	992	1173	1353	1669	1985	2346	2475		
550	4/67	1,72	1,65	640	768	938	1109	1280	1578	1877	2218	2340		
580	4/67	1,81	1,74	607	728	890	1052	1213	1497	1780	2103	2219		
600	4/67	1,88	1,80	586	704	860	1017	1173	1447	1720	2033	2145		
650	4/67	2,03	1,95	541	650	794	938	1083	1335	1588	1877	1980		
700	4/67	2,19	2,10	503	603	737	871	1005	1240	1475	1743	1839		
750	4/67	2,34	2,25	469	563	688	813	938	1157	1376	1626	1716		
800	4/67	2,50	2,40	440	528	645	762	880	1085	1290	1525	1609		

Metodo di calcolo a pagina 92-93 Method of calculation on page 92-93 Méthode de calcul à la page 92-93 Berechnungsmethode auf Seite 92-93



**PULEGGE DI TRAZIONE
TRACTION SHEAVES
POULIES DE TRACTION
TREIBSCHEIBEN**

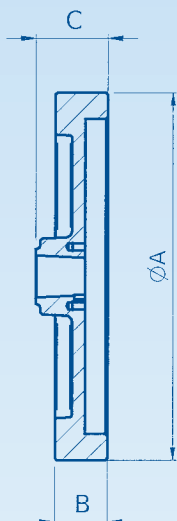


Gole speciali a richiesta - Special grooves upon request - Gorges spéciales sur demande - Spezialrillen auf Anfrage

ARGANO GEAR TREUIL GETRIEBE	DP	DE	N°	3		4		5		6		8		
				8-12	13-15	8-12	13-15	8-12	13-15	8-12	13-15	8-12	13-15	
	(mm)	(mm)	C	17	20	17	20	17	20	17				
M65 M73 PENTA	360	365	A	60	80	80	95	95	115	115				
	400	405		60	80	80	95	95	115	115				
	450	455		60	80	80	95	95	115	115				
	480	485		60	80	80	95	95	115	115				
	520	525		60	80	80	95	95	115	115				
	550	555		60	80	80	95	95	115	115				
	580	585		60	80	80	95	95	115	115				
	600	605		60	80	80	95	95	115	115				
M75 M83 M85 M93 M98 M104 M109	450	455	A	80	80	80	95	95	115	115	135	145	180	
	480	485		80	80	80	95	95	115	115	135	145	180	
	520	525		80	80	80	95	95	115	115	135	145	180	
	550	555		80	80	80	95	95	115	115	135	145	180	
	580	585		80	80	80	95	95	115	115	135	145	180	
	600	605		80	80	80	95	95	115	115	135	145	180	
	650	655					95	95	115	115	135	145	180	
	700	705					95	95	115	115	135	145	180	
	750	755					95	95	115	115	135	145	180	
	800	805					95	95	115	115	135	145	180	

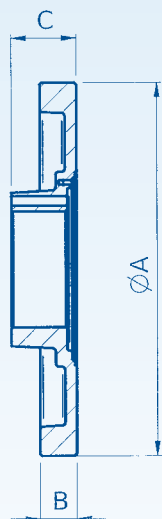


CARATTERISTICHE VOLANI SUPPLEMENTARI
ADDITIONAL FLYWHEELS TECH. FEATURES
DESCRIPTIF VOLANTS SUPPLÉMENTAIRES
SCHWUNGSCHLEIBENMASSBLATT



VOLANI SUPPLEMENTARI
M65 - M73-M75-M83-M93-M98-M104-M106

TIPO - TYPE TYPE - TYP	ø A (mm)	B (mm)	C (mm)	J (Kgm ²)
P0	300	35	55	0,014
IN 0.1	310	45	63	0,175
IN 0.2	310	50	68	0,207
IN 1	350	50	68	0,354
IN 1.1	366	50	68	0,505
IN 2	385	50	68	0,638
IN 3	410	58	76	0,956
IN 4	440	58	76	1,340
IND01	200	60	70	0,043



VOLANI SUPPLEMENTARI
PENTA - PENTA 830

TIPO - TYPE TYPE - TYP	ø A (mm)	B (mm)	C (mm)	J (Kgm ²)
PV0	380,5	35	62	0,14
PV 0.1	309	35	62	0,143
PV 0.2	314	35	62	0,158
PV 1	356	35	62	0,266
PV 1.1	372,5	35	62	0,391
PV 2	395,5	35	62	0,47
PV 3	410	45	67	0,735
PVS 4	409,5	37,5	64,5	0,608

JKgm.2

M65	M73	M75	PENTA	M83	M85	M93	M98	M104	M109
0,02	0,06	0,06	0,06	0,11	0,11	0,25	0,34	0,36	1,48

